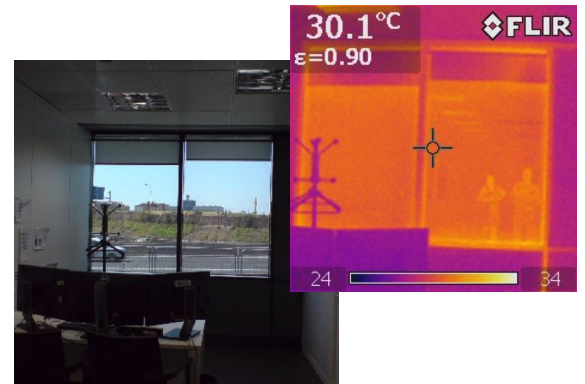


### Antecedentes

En las auditorías realizadas, se procede al estudio de la relación entre la envolvente térmica de un edificio (oficinas, tejados, naves industriales) y las temperaturas de confort de dichas estancias, analizando así las zonas en las cuales se pueden producir pérdidas de energía.



### Solución propuesta

El aislamiento térmico es una acción primordial a través de la cual se reportan mejoras energéticas considerables. Mediante tomas termográficas se analizan las diferencias de temperaturas existentes en zonas de radiación directa y zonas protegidas, y se establecen recomendaciones para minimizar el consumo energético.

### Ventajas

- ★ Garantizar el confort en las zonas de trabajo manteniendo una temperatura estable.
- ★ Disminuir o incluso anular pérdidas por calor y/o frío, aumentando la eficiencia energética del edificio o zona a considerar.
- ★ Disminución en el consumo energético, disminuyendo el uso de aparatos de climatización.
- ★ Disminución de costes energéticos.

Situación actual (kVAr/año)	88.907
Situación futura (kVAr/año)	< 30% kWh
Ahorro energético (%)	---
Ahorro energético (kWh/año)	---
Ahorro económico (\$/año)	898,7 \$
Tn CO <sub>2</sub> / año	---
Inversión (\$)	1.728 \$
Payback (Años)	1,9

### Ahorros estimados

